

# ANATOMIE DU POIGNET ET DE LA MAIN

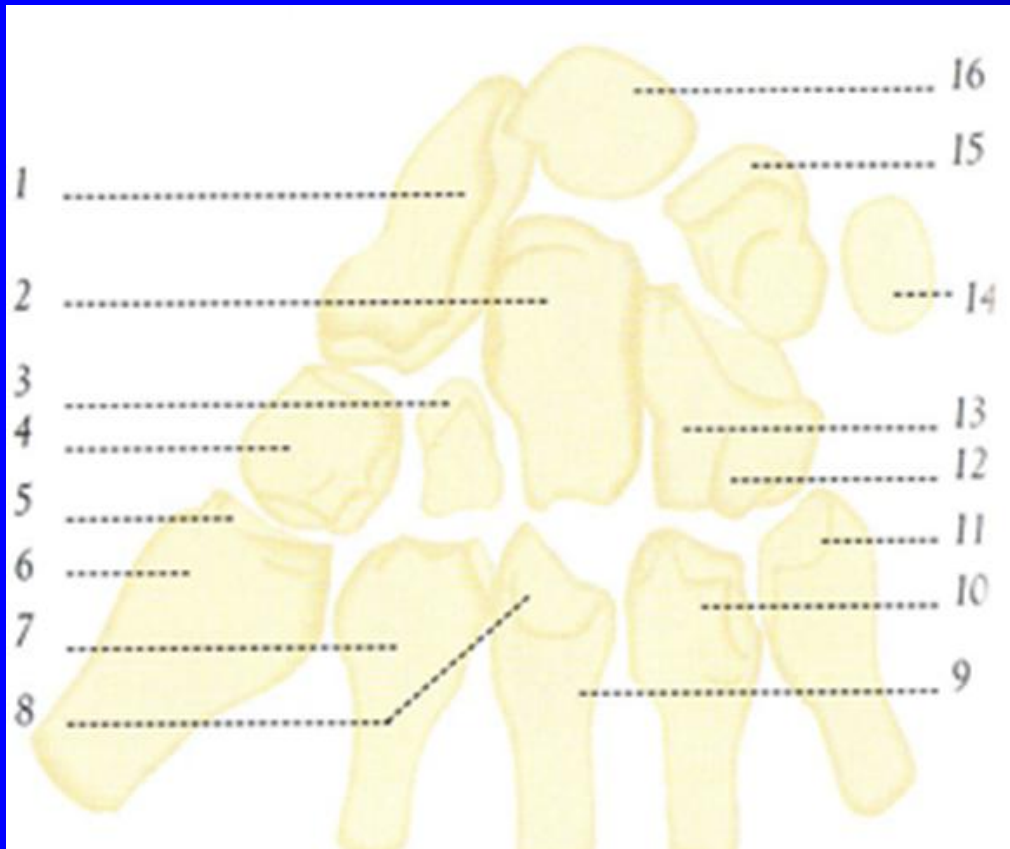


# Éléments OSSEUX

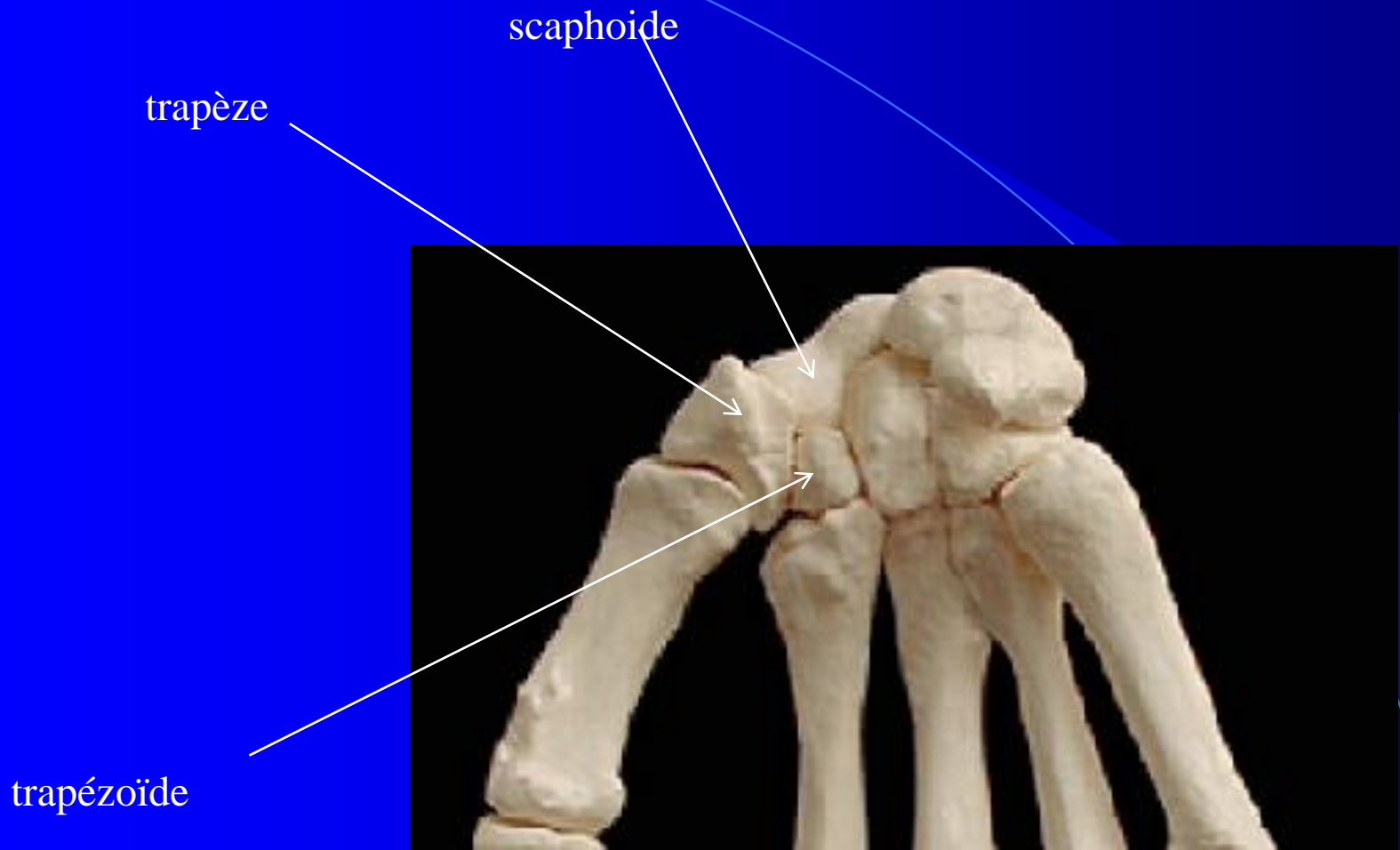


- Carpe
  - 8 os
- 5 métacarpiens
- 5 doigts
- 3 phalanges par doigt sauf pour le pouce

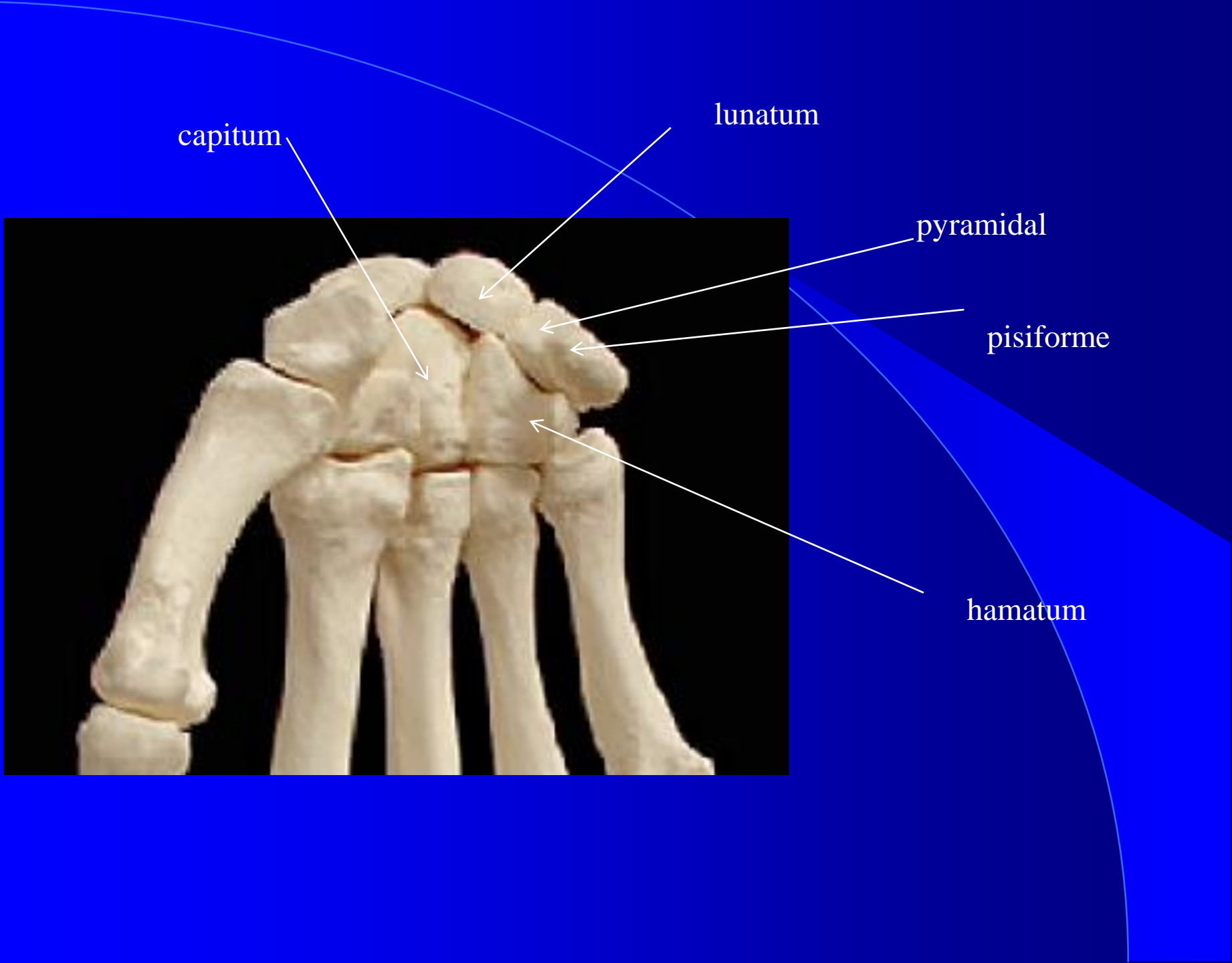
# Os du carpe



- scaphoïde
- semi-lunaire (lunatum)
- pyramidal (triquétum)
- pisiforme
- trapèze
- Trapézoïde
- grand os (capitum)
- os crochu (hamatum)



Aucun muscle ne s'insère sur la rangée proximale des os du carpe



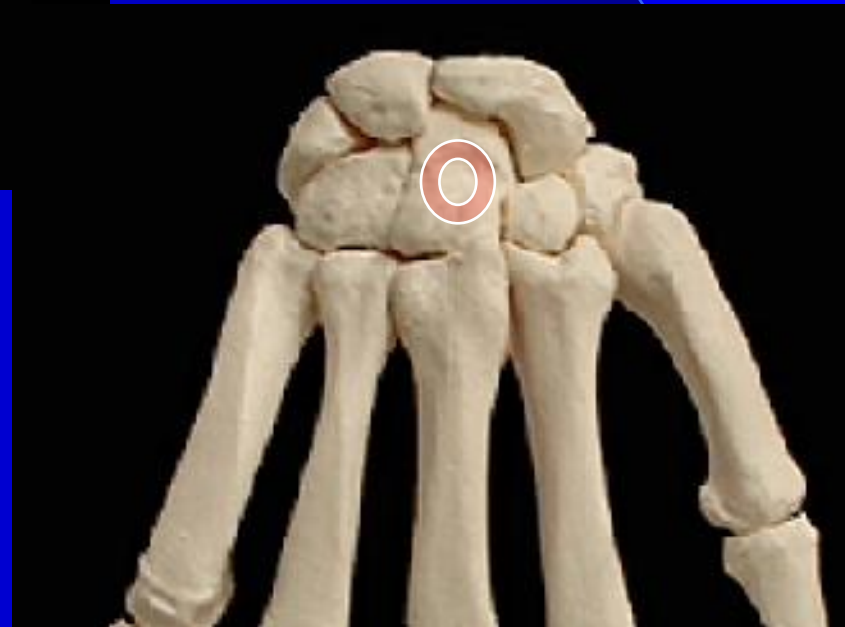
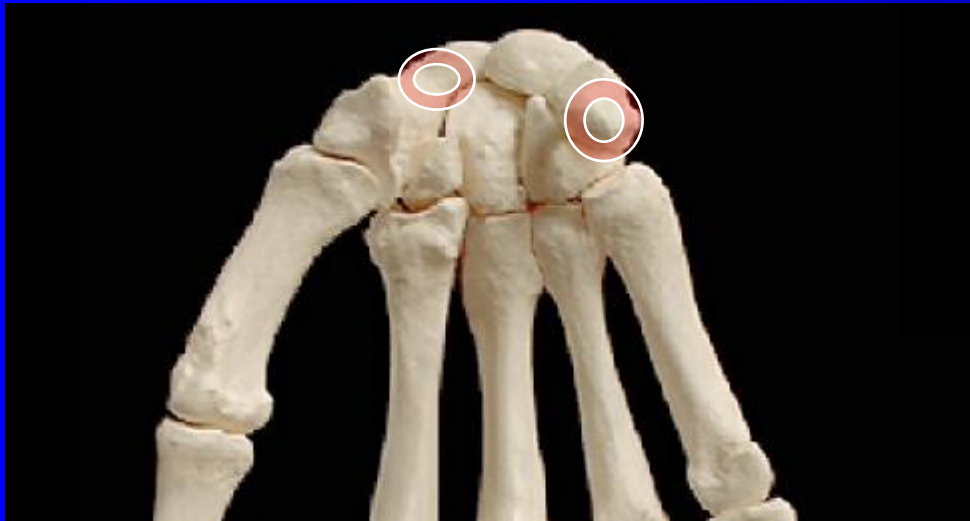
Triquetrum

pisiforme

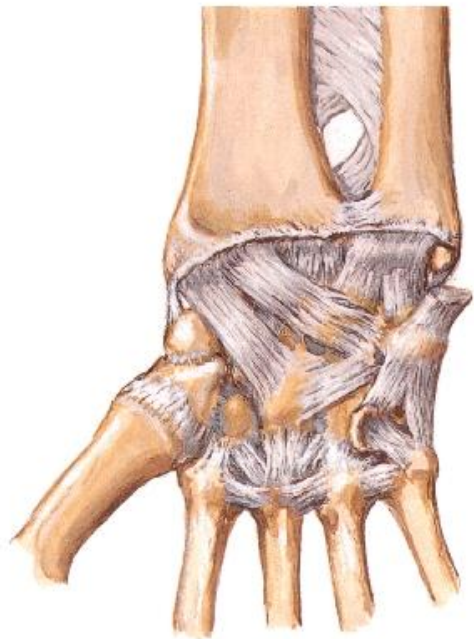
Apophyse unciforme  
Os crochu



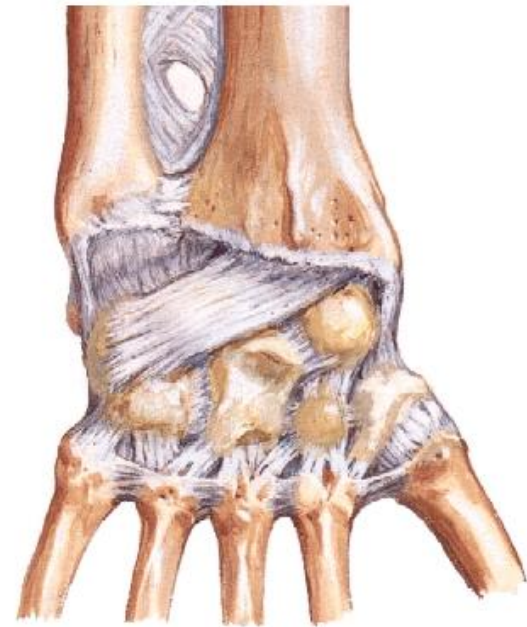
# Os du carpe facilement palpable



# Ligaments



Face palmaire



Face dorsale



# Ligament triangulaire

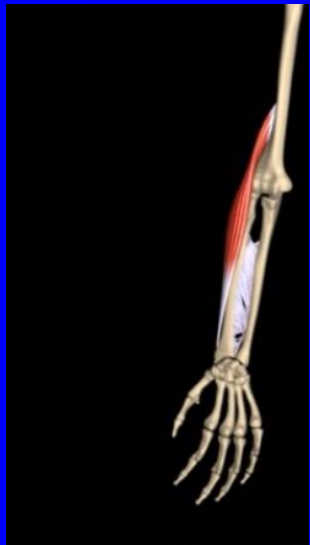
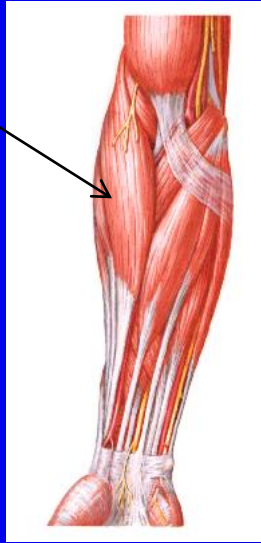
- Moyen d'union entre l'ulna et le radius
- Fibrocartilage prolongeant la surface articulaire radiale



# Muscles extrinsèques

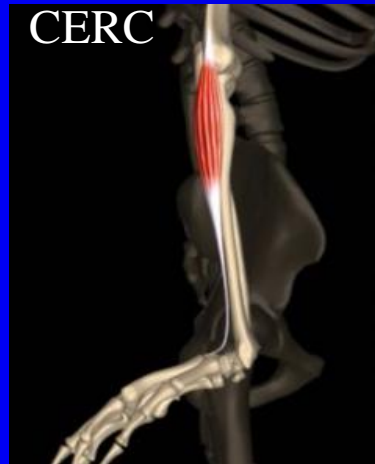
- Long supinateur (brachio-radial)
- Les radiaux (LERC et CERC)
- L'extenseur commun
- Cubital postérieur (EUC)
- Grand palmaire (FRC)
- Cubital antérieur (FUC)
- Les fléchisseurs des doigts (sup et profonds)
- Les muscles du pouce (LA- CE- LE- long fléchisseur du I)

# Brachio-radial (long supinateur)



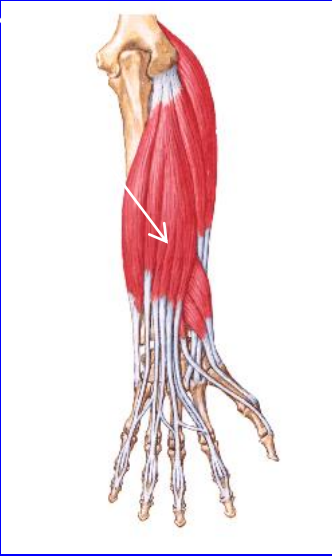
- Insertion basse sur extrémité inférieure du radius
- Fléchisseur de l'avant bras poignet en position intermédiaire de PS
- Innervation : nerf radial

# Les radiaux (LERC et CERC)

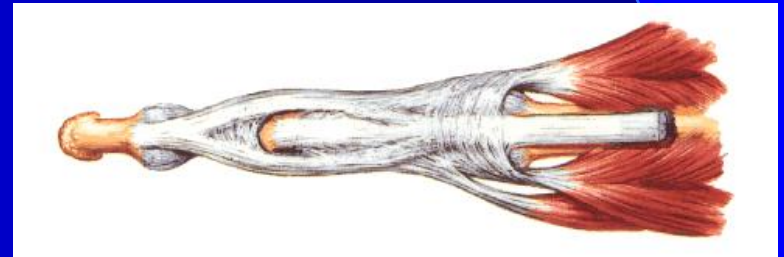


- Extenseurs du poignet
- Seul le 2° radial s'insère sur l'épicondyle latéral
- LERC insertion basse sur base M2
- CERC insertion basse sur M3
- Innervation : nerf radial

# Extenseur commun des doigts

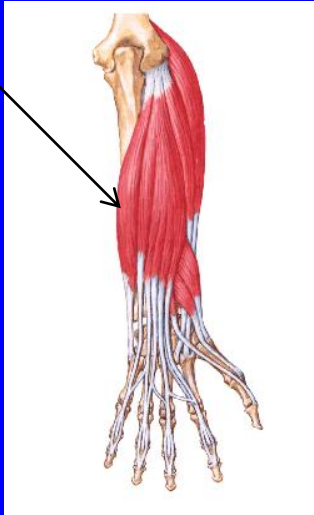


- Extenseur des doigts (sauf I)
- S'insère sur les faces dorsales P2 et latérales P3 des doigts



- Innervation : nerf radial

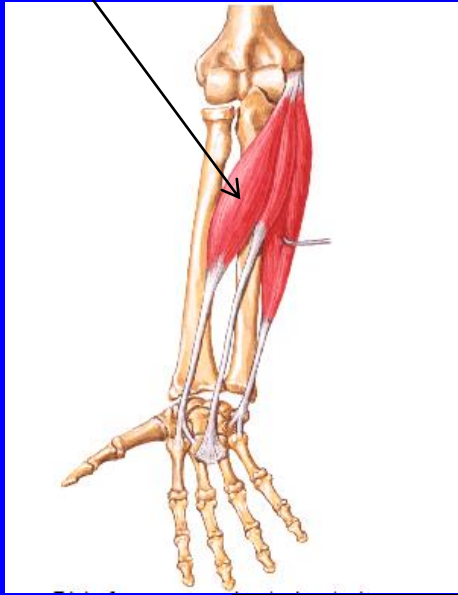
# Cubital postérieur (EUC)



- Extenseur du poignet avec inclinaison cubitale
- S'insère sur base de M5
- Innervation : nerf radial

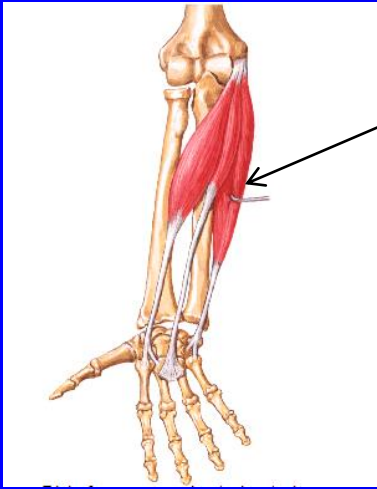


# Grand Palmaire (FRC)



- S'insère sur base de M2 (et sur épitrochlée)
- Fléchisseur du poignet
- Innervation : nerf médian

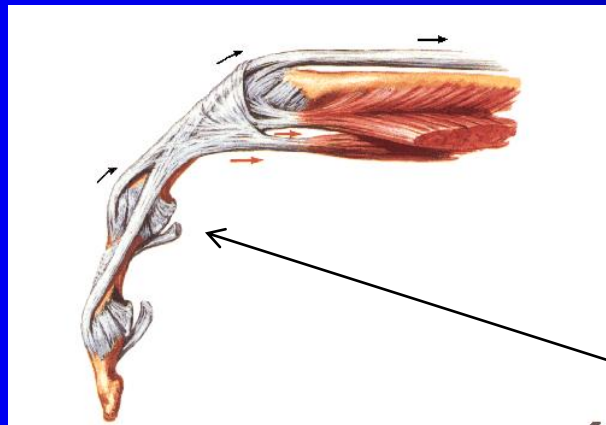
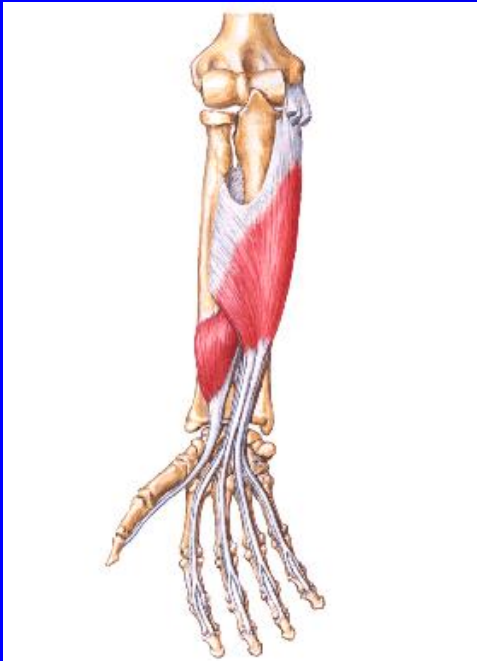
# Cubital antérieur (FUC)



- S'insère sur pisiforme et base de M5
- Fléchisseur du poignet + inclinaison cubitale
- Innervation nerf cubital

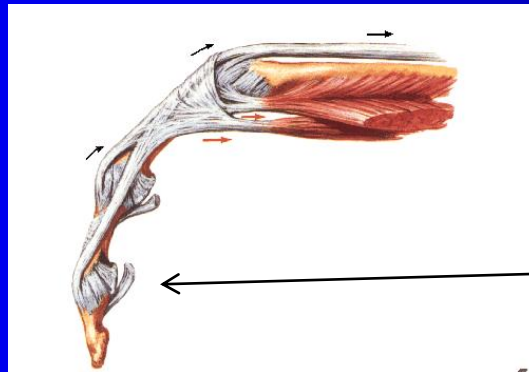
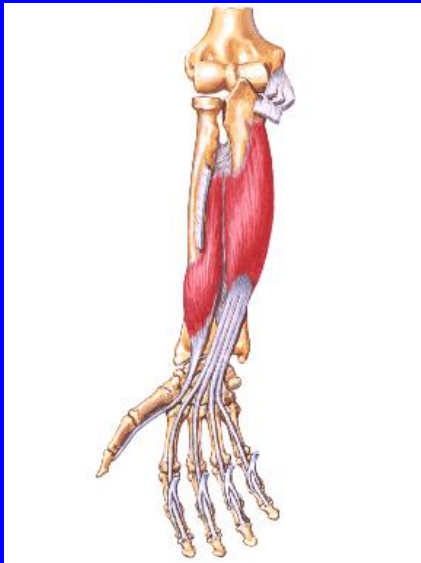


# Fléchisseur superficiel



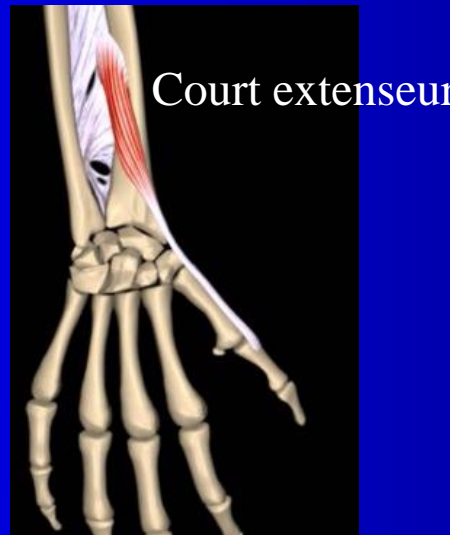
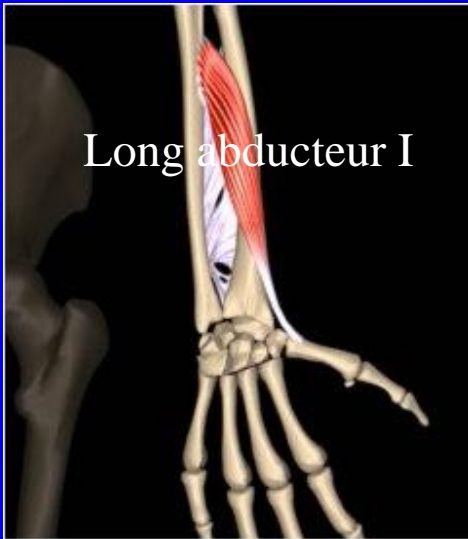
- Fléchisseur des P2 sur P1
- S'insère sur bases des M2 (sauf pouce)
- Insertion haute sur épitrochlée (épicondyle médial)
- Innervation : nerf médian

# Fléchisseur profond



- S'insère sur P3 (sauf pouce)
- N'est pas épitrochléen
- Fléchisseur des P3 sur P2
- Innervation mixte nerf cubital (IV V) et médian (II III)

# Muscles thénariens (tabatière anatomique)



LA- CE -LE tabatière anatomique

Nerf radial

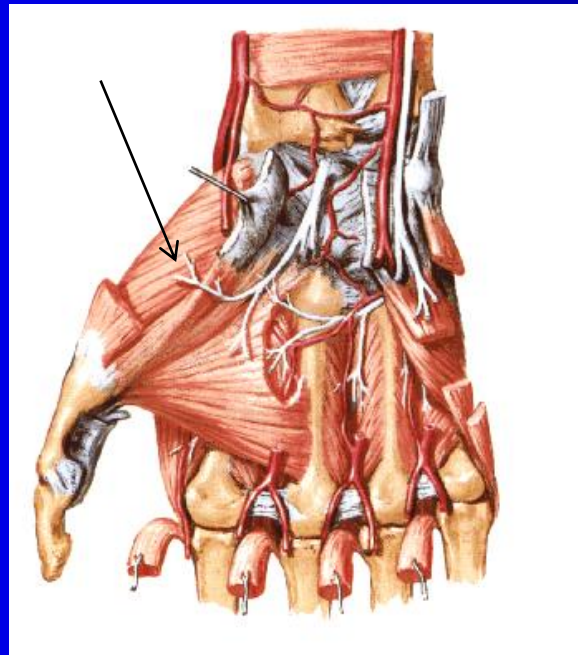
# Muscles thénariens (face ant)

Court abducteur



médian

Opposant du I



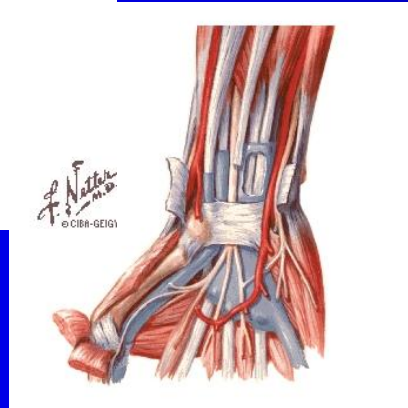
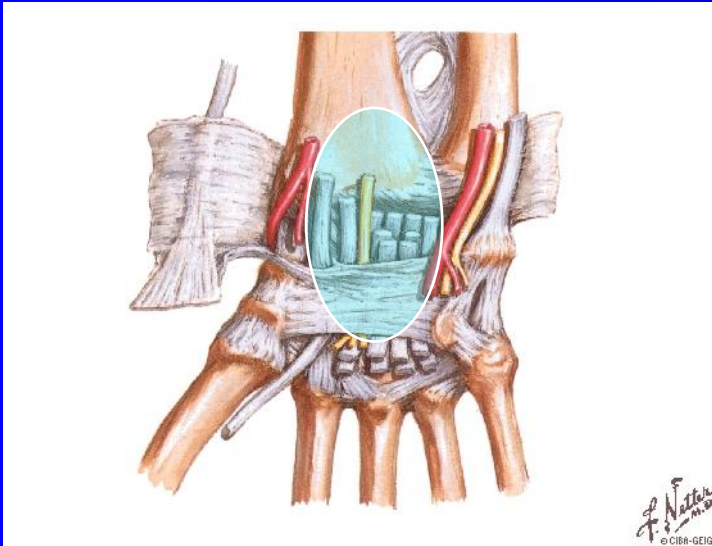
médian

Adducteur du I



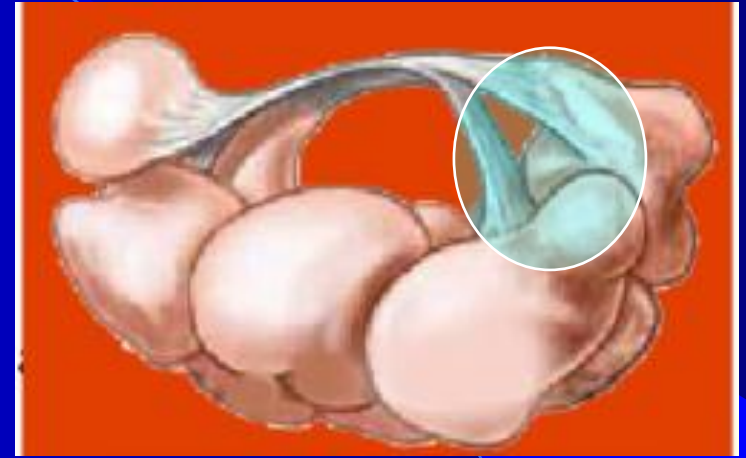
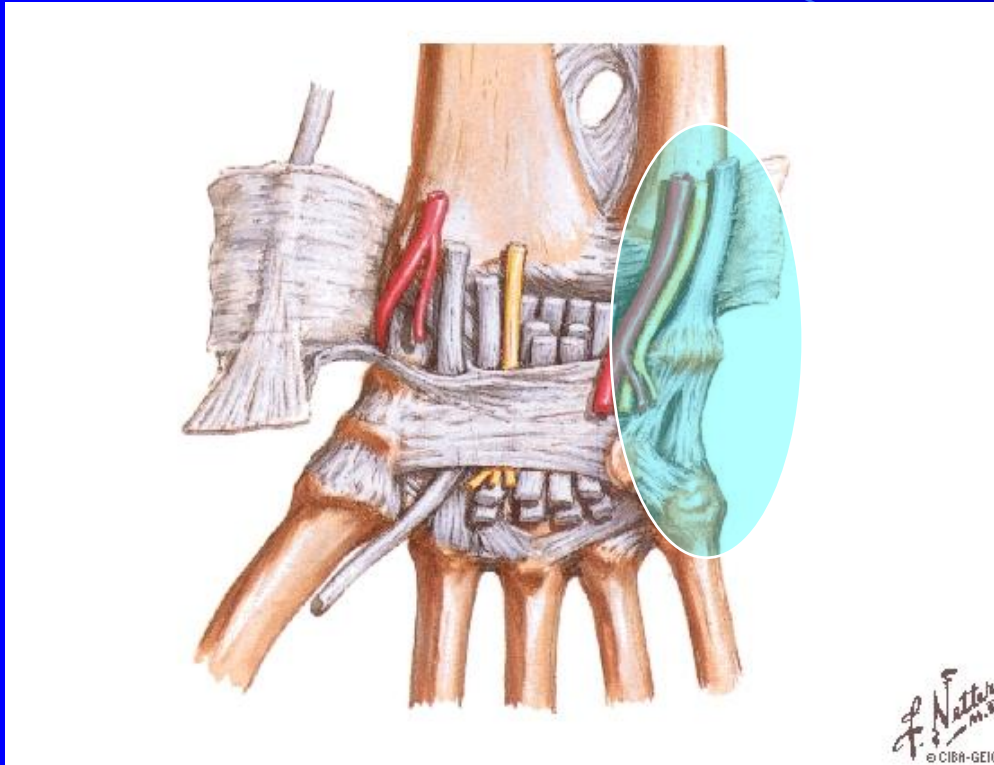
cubital

# Canal carpien



- Canal ostéo ligamentaire
  - Plancher = 2° rangée os du carpe forme concave en avant
  - Plafond = rétinaculum des fléchisseurs (ex lig annulaire du carpe) tendu entre os crochu et pisiforme
- Contenu
  - Nerf médian
  - 9 Tendons (2 fois 4 fléchisseurs + long fléchisseur du I)

# Loge de Guyon



- Séparée du canal carpien
- Contient le nerf cubital (ulnaire) l'artère cubitale et le tendon cubital ant (FUC)
- NB Le FRC a sa propre loge à l'intérieur de la concavité du trapèze

# Vascularisation de la main



- Anastomose distale entre l'artère radiale et l'artère cubitale